

Lorsque vous tousssez ou éternuez, SVP COUVRIR VOTRE TOUX!



**Couvrez-vous le nez
et la bouche avec
un mouchoir**

et jetez le mouchoir usagé
dans une poubelle.

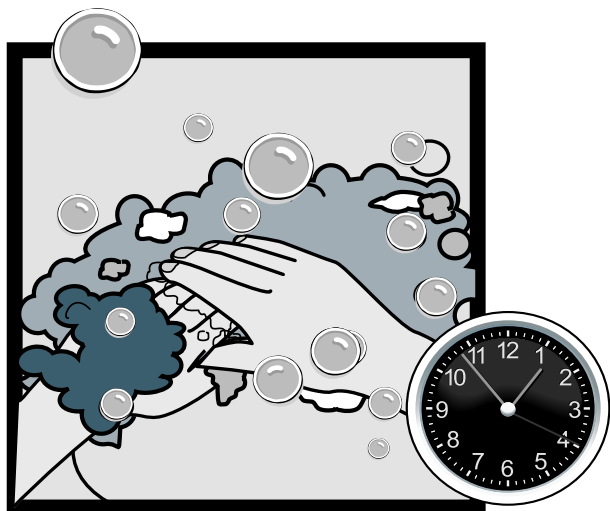
ou



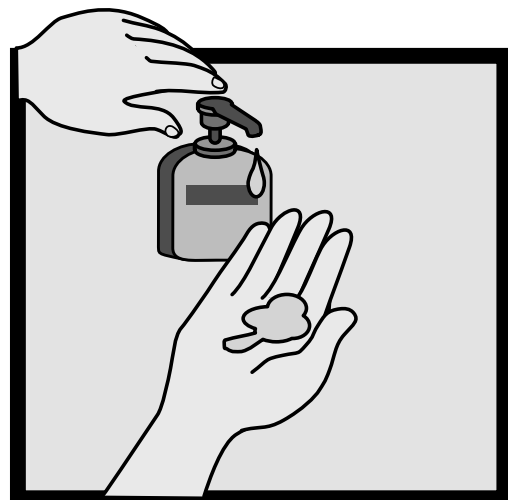
**Toussez ou éternuez à
l'intérieur de votre coude
ou de votre manche,
PAS dans vos mains.**

Ensuite, **LAVEZ BIEN** vos mains.

Nettoyez vos mains après avoir toussé ou éternué.



ou



**Lavez bien vos mains
au savon et à l'eau tiède
pendant 20 secondes**

**Utilisez un gel
désinfectant pour les
mains à base d'alcool.**